

...si in industria forestiera.

Menzi Muck a devenit intrun timp record cel mai bine vandut utilaj de exploatare forestiera din Elvetia. Designul elaborat al constructiei acestui utilaj multifunctional / universal isi dovedeste de fiecare

data valoarea: adaptare optimizata pentru orice tip de teren, greutatea redusa si abilitatea de a merge, ii confera lui Menzi Muck capacitatea de a surclasa orice alte utilaje similare chiar si in cele mai dificile

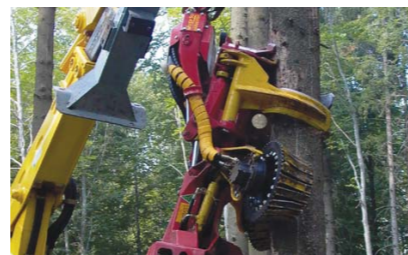
conditii de teren. Costurile neobisnuit de reduse, performanta de top si investitii minime garanteaza succesul.



Exploatare forestiera in plan inclinat



Adunare de reziduri lemnoase



Cap universal exploatare forestiera Woody



Curatare / rarire padure



Diverse operatii administrative



Manevrare busteni



Dispozitiv special de manevrare



Construire si intretinere drumuri forestiere



Functie de prindere pentru operatii



Doboara copaci, curata de ramuri si taie busteni la lungime



Tractiune integrala performanta



Operativitate in conditii extreme

BPI Consult SRL
507085 Harman Brasov / Romania

Menzi Muck AG Maschinenfabrik
CH-9443 Widnau / Switzerland

Tel./Fax 0040 (0)268 367721
Mobil 0040 (0)722 208254
suport@menzimuck.ro
www.menzimuck.ro
Tel. ++41 (0)71 727 12 12
Fax ++41 (0)71 727 12 13
info@menzimuck.com
www.menzimuck.com

**menzi
muck**



Aplicatii

**menzi
muck**

Regele excavatoarelor multifunctionale

Menzi Muck

Totul este posibil.

Menzi Muck este solutia perfecta in conditii de lucru de teren dificil, mai mult, reprezinta solutia zilnica a partenerilor nostri de succes si eficienti.

Cu o putere specifica ridicata, o gama larga de accesorii atasabile pot fi instalate eficient si profitabil. Acest lucru dezvolta posibilitatile de utilizare, totodata garantand performanta de top in cele mai dificile conditii.

Cheltuielile suplimentare sunt reduse prin greutatea redusa la transport, Menzi Muck incapa fara dificultati pe un camion. Mai mult, nu este necesar nici un alt echipament suplimentar pentru descarcare sau incarcare. Se incarca singur !



Colectare balast



In ape adanci



Drenare canale



Introducere piloni in pamant



Versiune deplasare sine



Ciocan hidraulic



Drenare canale in pante



Pe mal cu gheare pentru



Amenajare drumuri forestiere



Asezare tevi



Curatare taluz de rambleu



Cap mobil Powertilt



Terasare



Schimbare curs torente



Lucrari de curatare



Lucru in santuri



Constructii cai ferate



Demolator beton



Pe pante abrupte



Stabilizare maluri



Indepartare colectare vegetatie



Lucrari in tunel



Intretinere cai ferate



Diverse lucrari manevrare



Constructii, amenajari in pante abrupte



In mlastinile din Florida



Constructii pereti de protectie din piatra



Operatiuni de umplere



Lucrarea dumneavoastra



Operatiuni gaurire

Excavatoare, excavatoare pe roti, excavatoare mergatoare si utilaje de exploatare forestiera - Toate pot fii inlocuite cu excavatorul mobil si mergator de la Menzi Muck.

Posibilitatile de lucru sunt practic nelimitate. Pante cu inclinare de pana la 100%, apa sau mlastina cu adancimi de pana la 4 metri, Menzi

Muck nu cunoaste limite. Puterea extrema a motorului si stabilitatea de neegalat fac utilajele Menzi Muck cu 100% mai eficiente decat

echipamentele din aceeaasi clasa de greutate.

SWISSPOWER

Menzi Muck este unicat, un utilaj cu adevarat multifunctional. Este folosit in principal in zonele cu terenuri foarte accidentate, dificil de accesat, in zonele cu umiditate ridicata sau chiar in mlastini, locatii imposibile pentru oricare alt echipament.

Motivul din care Menzi poate executa astfel de operatii dificile il reprezinta sasiul neconventional si modul de prindere dintre cabina si sasiu.

Sasiul este montat pe o platforma cu patru suportii ce opereaza independent. Acest lucru ii permite sa depaseasca orice obstacol legat de natura terenului, sa se adapteze la orice schimbari in teren si ii confera conditii de lucru si vizibilitate nelimitate de 360 de grade.